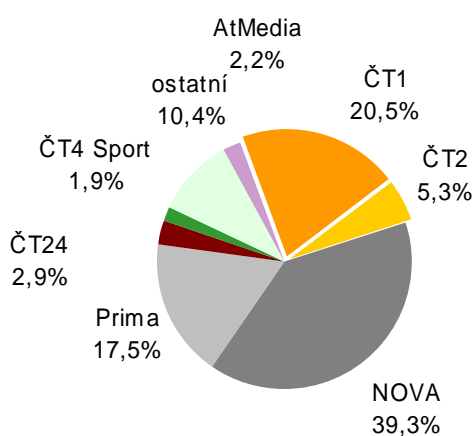


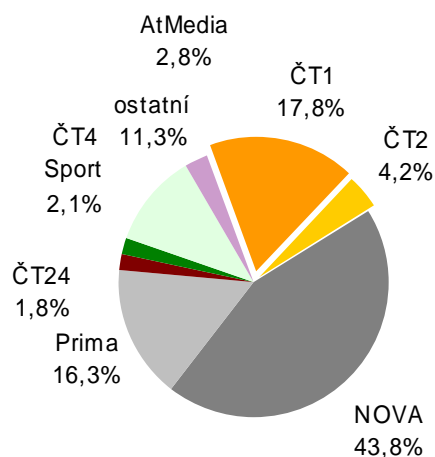
# Zpráva o reklamních výdajích do TV

Podíl na sledovanosti v době 06-06hod.

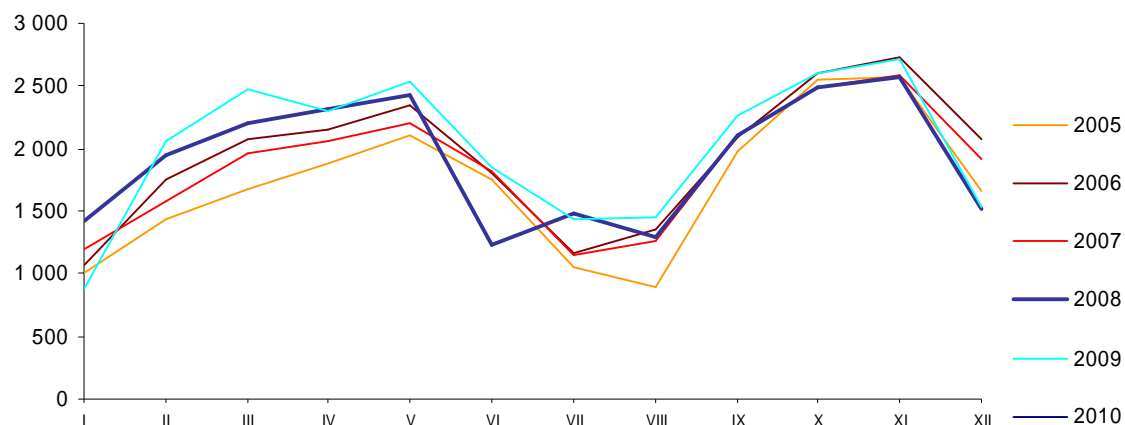
**D 15+**



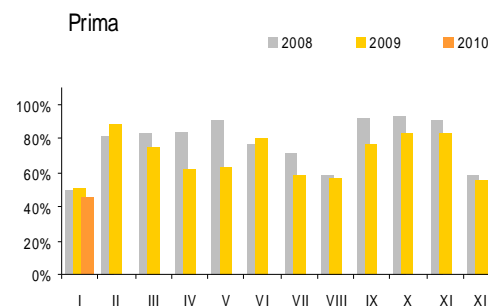
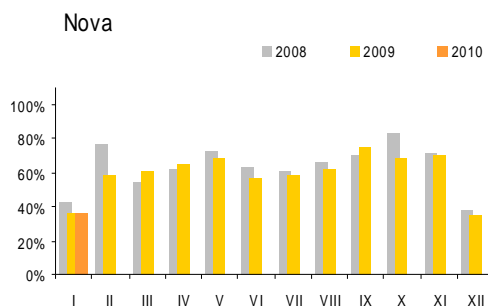
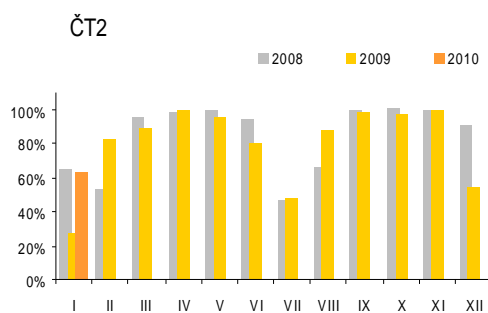
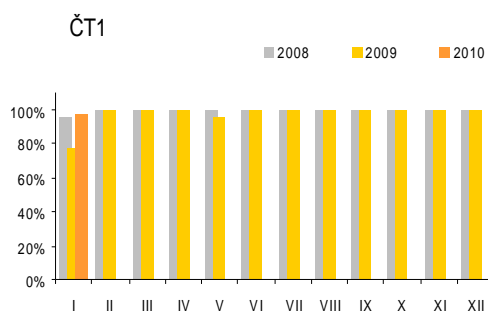
**D 15-54**



Vývoj hrubých investic (v mil. Kč); TV Nova přepočít přes CPP i GRP 15-54



## Časová naplněnost (\*2006, 2007 - reklamní limit byl využíván především na ČT1)



## Nejtědřejší zadavatelé (výdaje v Kč); TV Nova přepočten přes CPP i GRP 15-54

Zadavatel	Total	ČT 1	ČT 2	Nova	Prima
1. DANONE a.s.	88 876 180			50 023 107	38 853 073
2. HENKEL CR	85 280 830			85 280 830	
3. RECKITT BENCKISER	78 584 984			78 584 984	
4. UNILEVER CR	64 554 651	3 307 550	1 064 000	11 299 222	48 883 879
5. VODAFONE	53 034 171	9 920 000	967 500	19 769 283	22 377 388
6. PROCTER&GAMBLE CR	50 546 645			50 546 645	
7. L'OREAL CR s.r.o.	49 672 792			31 615 872	18 056 920
8. BONGRAIN_PRIBINA a.s.	39 999 786	12 738 500	20 000	9 432 026	17 809 260
9. NESTLE CESKO s.r.o.	38 797 546			33 623 587	5 173 959
0. VOLKSWAGEN A.G.	33 816 561	11 853 000	225 000	16 270 272	5 468 289