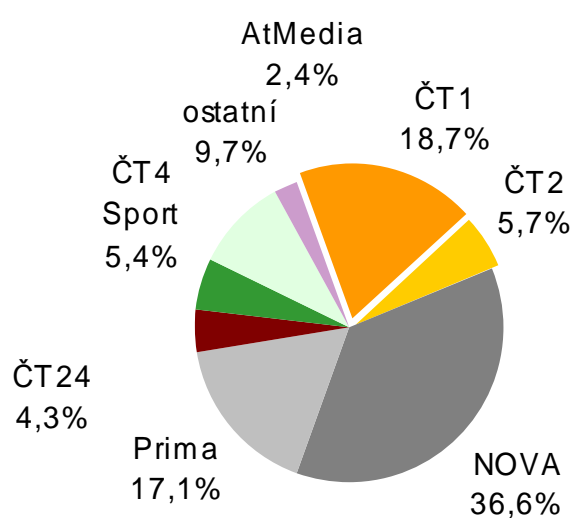


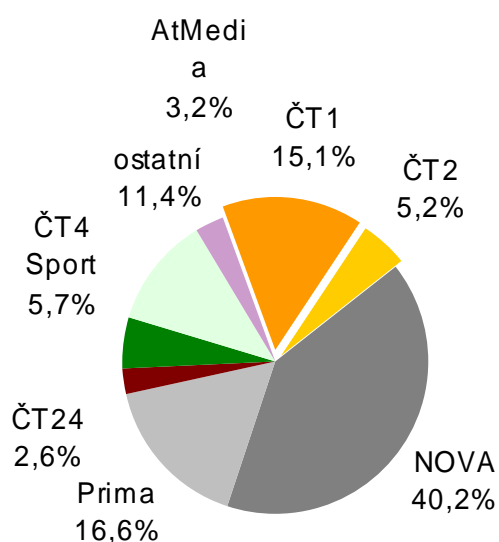
# Zpráva o reklamních výdajích do TV

Podíl na sledovanosti v době 06-06hod.

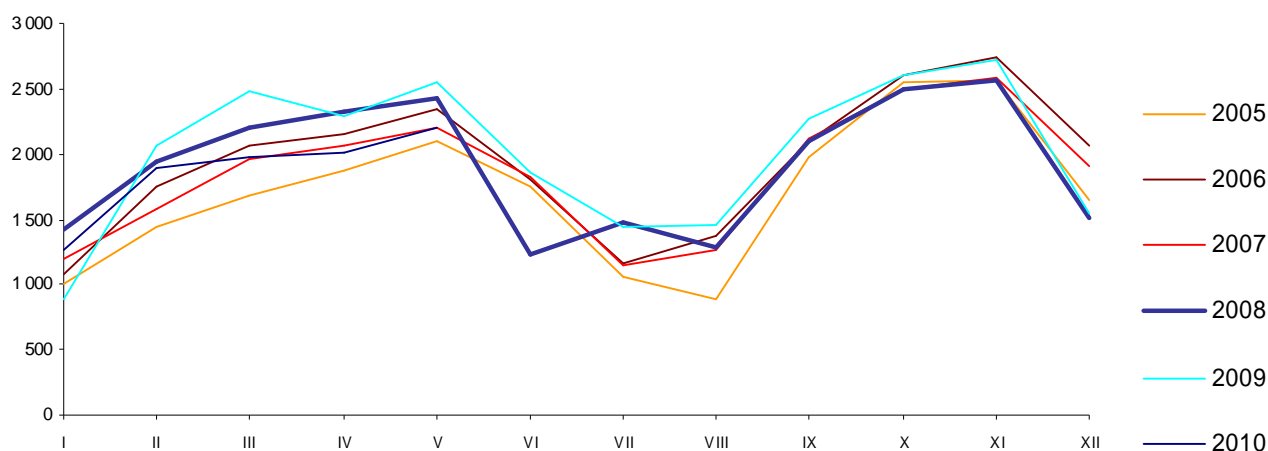
**D 15+**



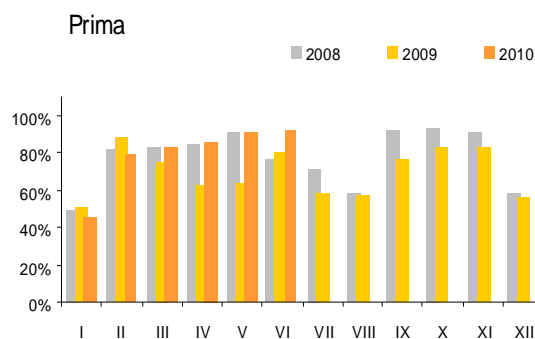
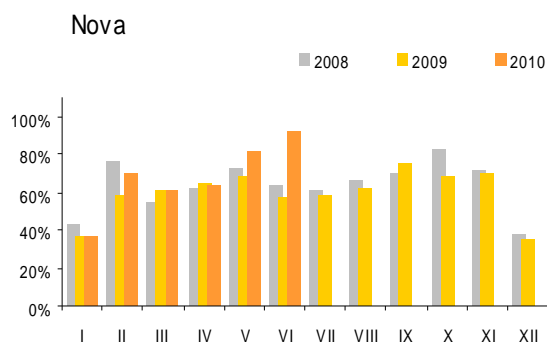
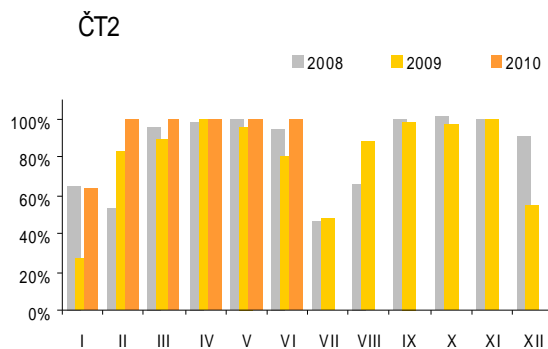
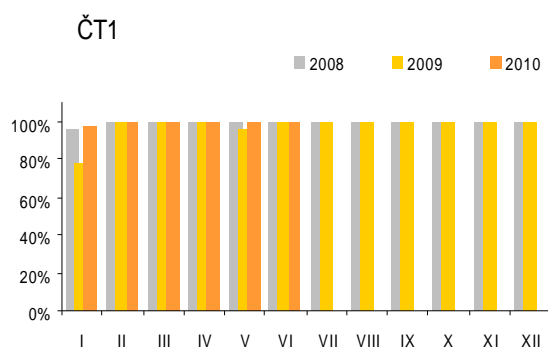
**D 15-54**



Vývoj hrubých investic (v mil. Kč); TV Nova přepočten přes CPP i GRP 15-54



## Časová naplněnost (\*2006, 2007 - reklamní limit byl využíván především na ČT1)



## Nejtědřejší zadavatelé (výdaje v Kč); TV Nova přepočten přes CPP i GRP 15-54

Zadavatel	Total	ČT 1	ČT 2	Nova	Prima
1. UNILEVER CR	117 199 383			22 932 672	94 266 711
2. HENKEL CR	108 245 274			77 435 858	30 809 416
3. PROCTER&GAMBLE CR	91 992 461			91 992 461	
4. L'OREAL CR s.r.o.	73 991 294			33 097 136	40 894 158
5. LIDL CR v.o.s.	66 512 306			43 276 210	23 236 096
6. DANONE a.s.	63 723 936			33 338 266	30 385 670
7. NESTLE CESKO s.r.o.	59 665 450			54 524 325	5 141 125
8. RECKITT BENCKISER	56 295 886			56 295 886	
9. TELEFONICA O2 CZECH REPUBLIC a.s.	39 606 565	9 444 000	2 929 500	9 857 390	17 375 675
10. COCA_COLA COMPANY	39 105 059			25 158 490	13 946 569