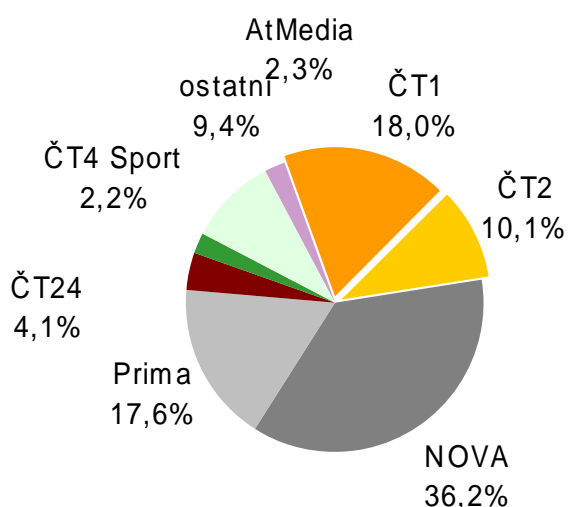


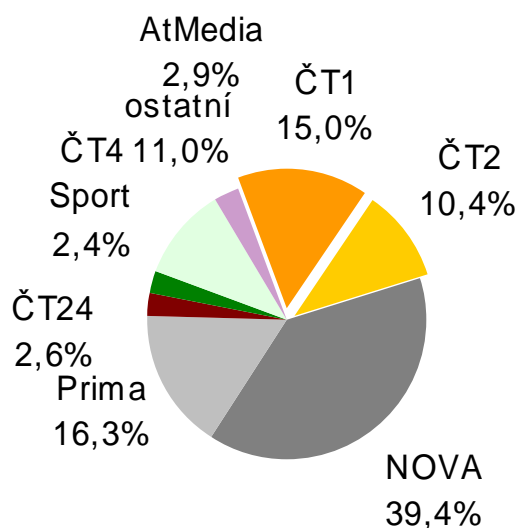
# Zpráva o reklamních výdajích do TV

Podíl na sledovanosti v době 06-06hod.

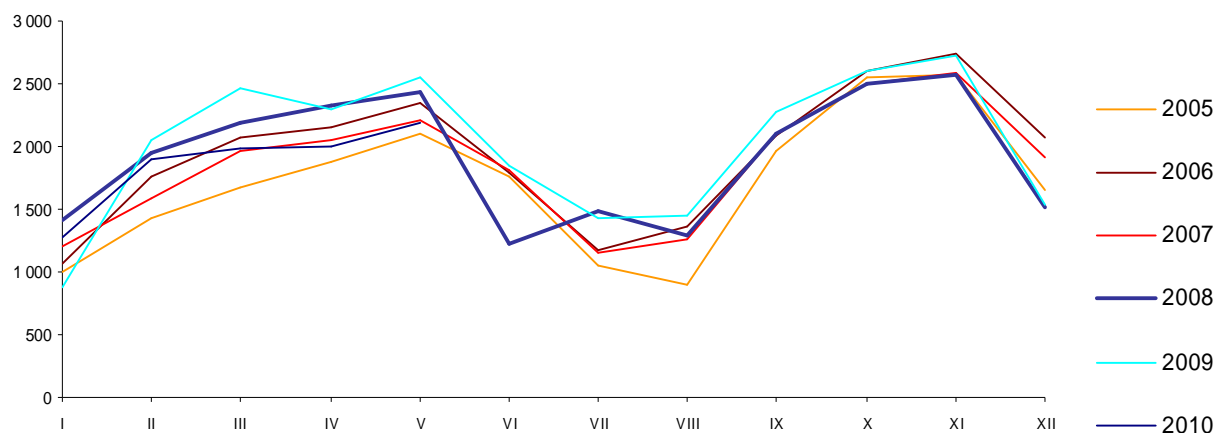
**D 15+**



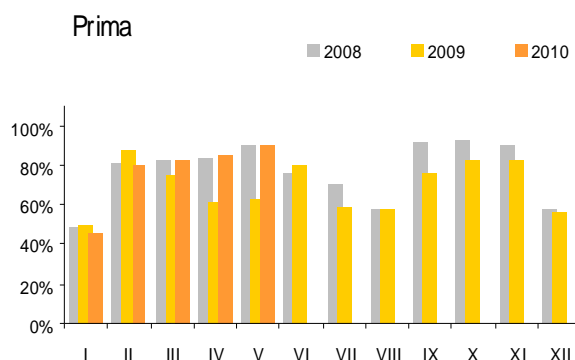
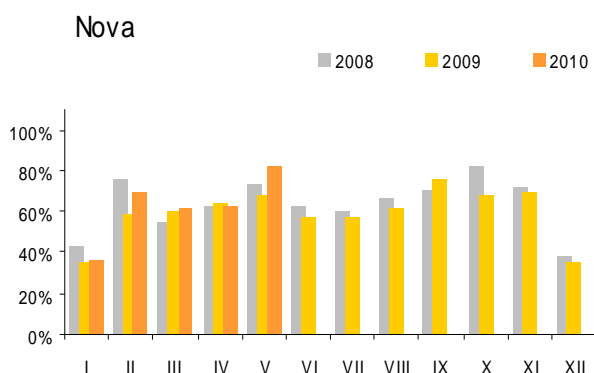
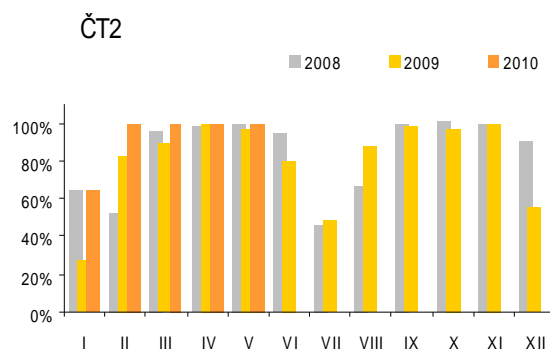
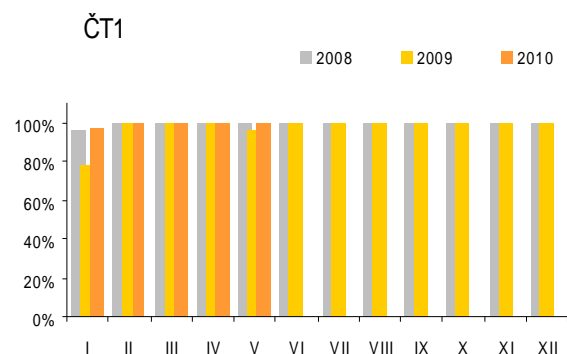
**D 15-54**



Vývoj hrubých investic (v mil. Kč); TV Nova přepočten přes CPP i GRP 15-54



## Časová naplněnost (\*2006, 2007 - reklamní limit byl využíván především na ČT1)



## Nejtědřejší zadavatelé (výdaje v Kč); TV Nova přepočten přes CPP i GRP 15-54

Zadavatel	Total	ČT 1	ČT 2	Nova	Prima
1. HENKEL CR	155 697 803		2 390 000	112 266 580	41 041 223
2. UNILEVER CR	140 726 789			33 918 565	106 808 224
3. PROCTER&GAMBLE CR	132 171 719			131 995 899	175 820
4. LIDL CR v.o.s.	95 948 005			73 618 923	22 329 082
5. NESTLE CESKO s.r.o.	61 495 520			52 058 375	9 437 145
6. L'OREAL CR s.r.o.	60 074 153			24 138 854	35 935 299
7. OPAVIA_LU a.s.	54 145 681			26 551 354	27 594 327
8. TELEFONICA O2 CZECH REPUBLIC a.s.	47 954 264	6 302 500	4 460 000	11 185 447	26 006 317
9. DANONE a.s.	45 687 659			25 604 601	20 083 058
10. COCA_COLA COMPANY	45 533 452			29 364 076	16 169 376