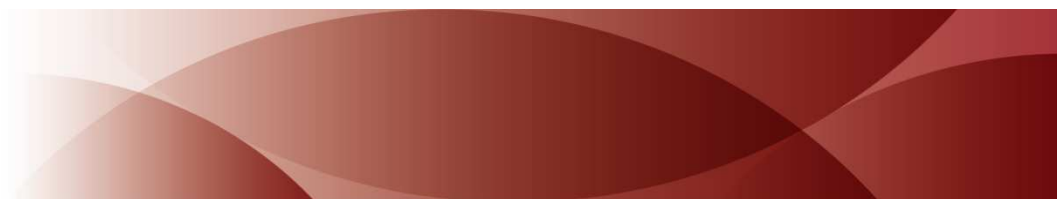




ČESKÁ TELEVIZE

Obchodní politika 2012



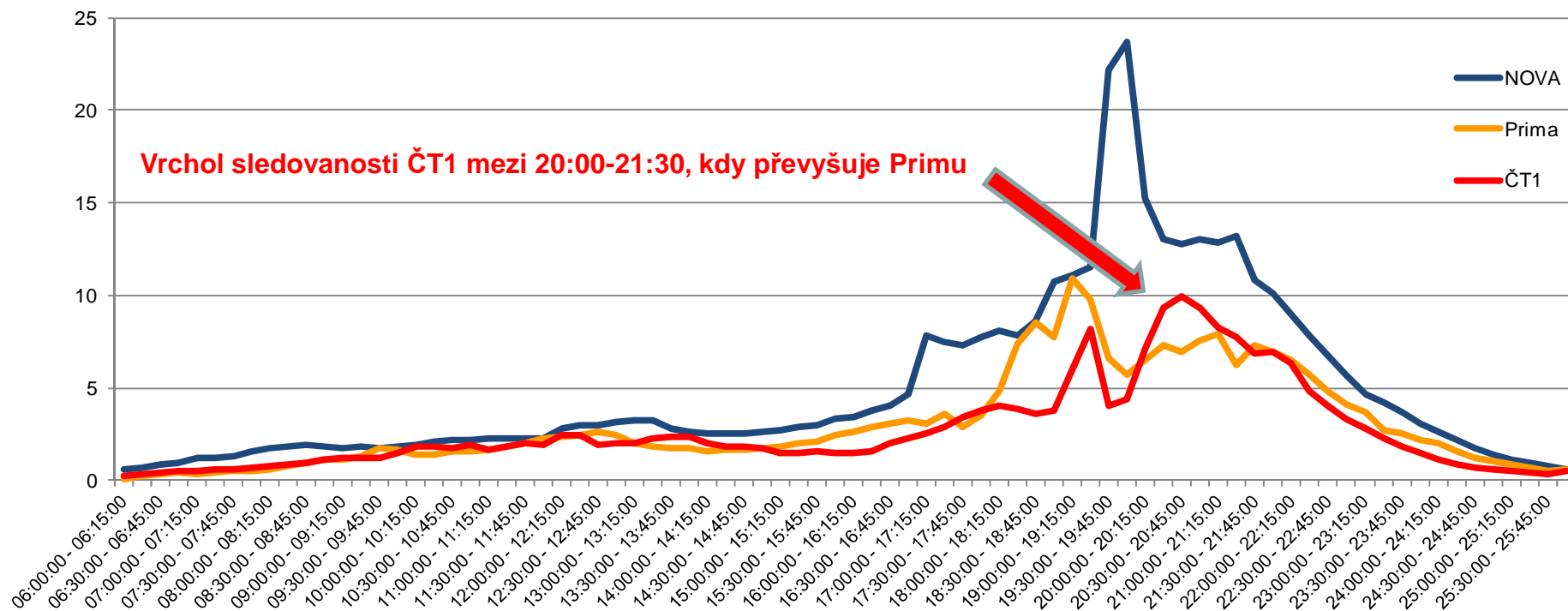


Základní charakteristika

SLEDOVANOST – denní průběh dle stanic

(Rating v %, D15+, 06:00-02:00)

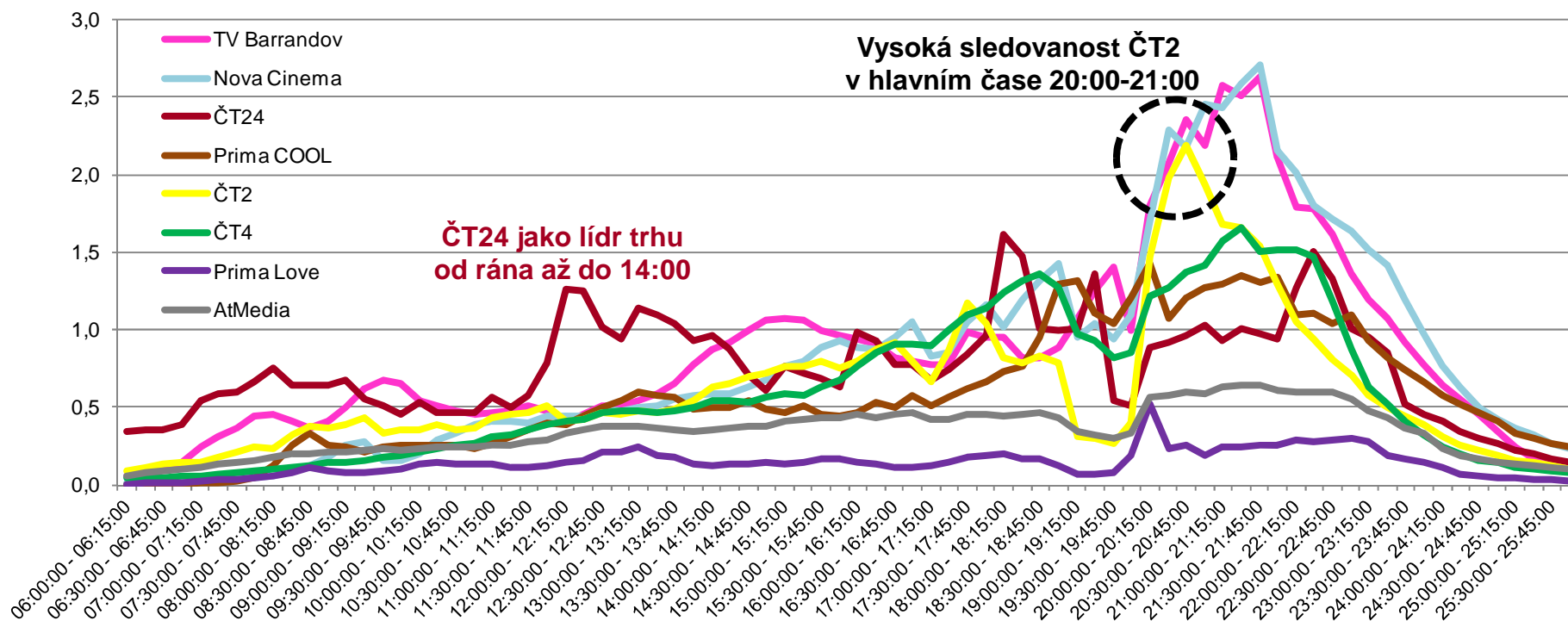
Dominantní stanice



SLEDOVANOST – denní průběh dle stanic

(Rating v %, D15+, 06:00-02:00)

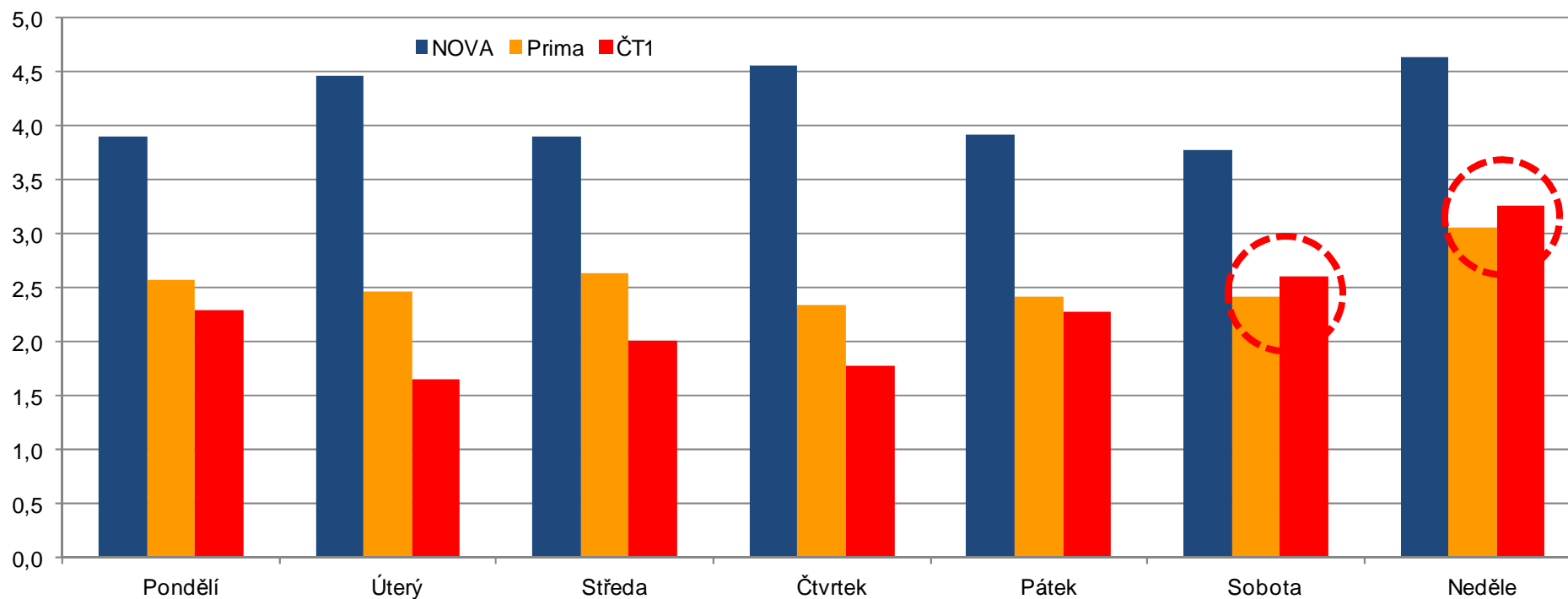
Menší stanice



SLEDOVANOST – vývoj dle dnů v týdnu a stanic

(Rating v %, D15+, 06:00-06:00)

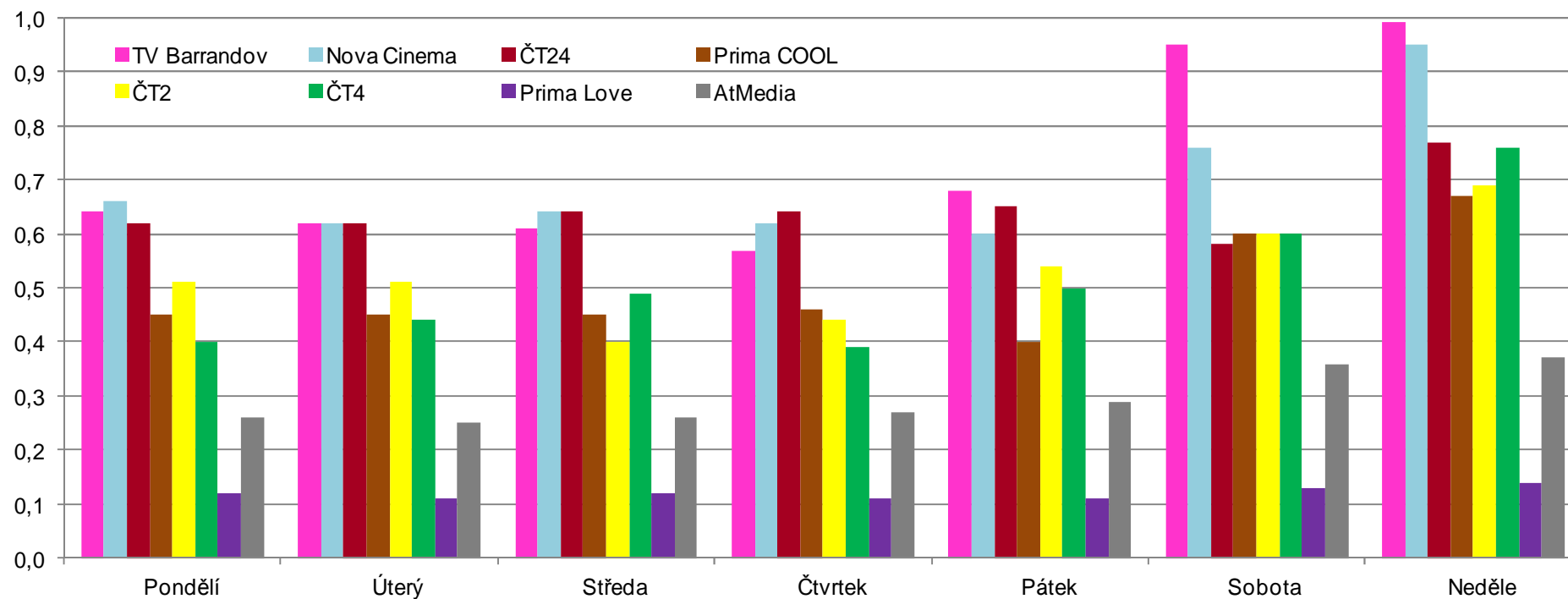
Dominantní stanice



SLEDOVANOST – vývoj dle dnů v týdnu a stanic

(Rating v %, D15+, 06:00-06:00)

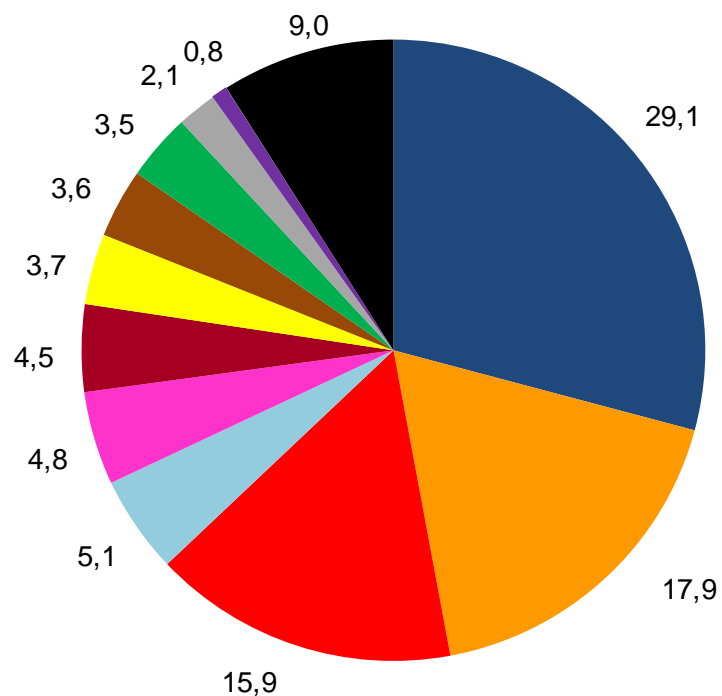
Menší stanice



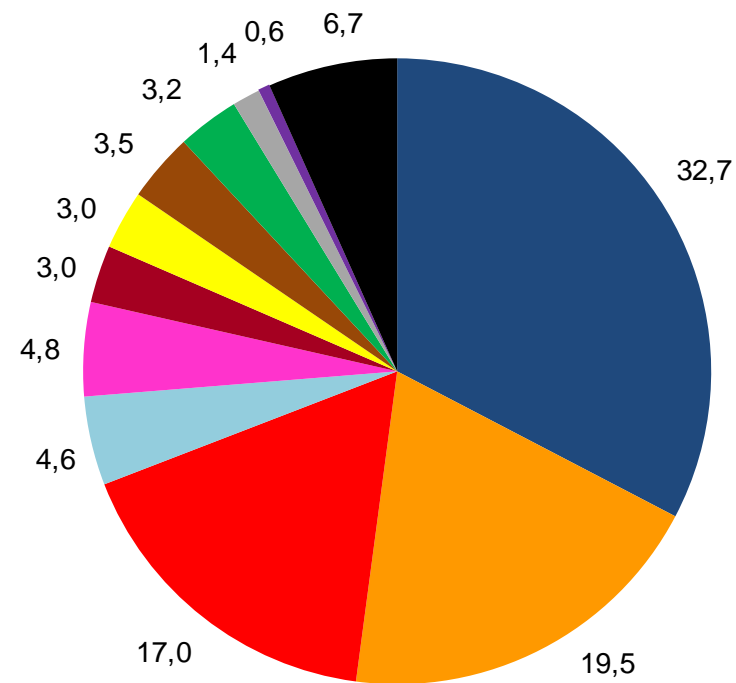
PODÍL NA SLEDOVANOSTI – dle pásem a stanic

(Share v %, D15+)

Celý den 06-06

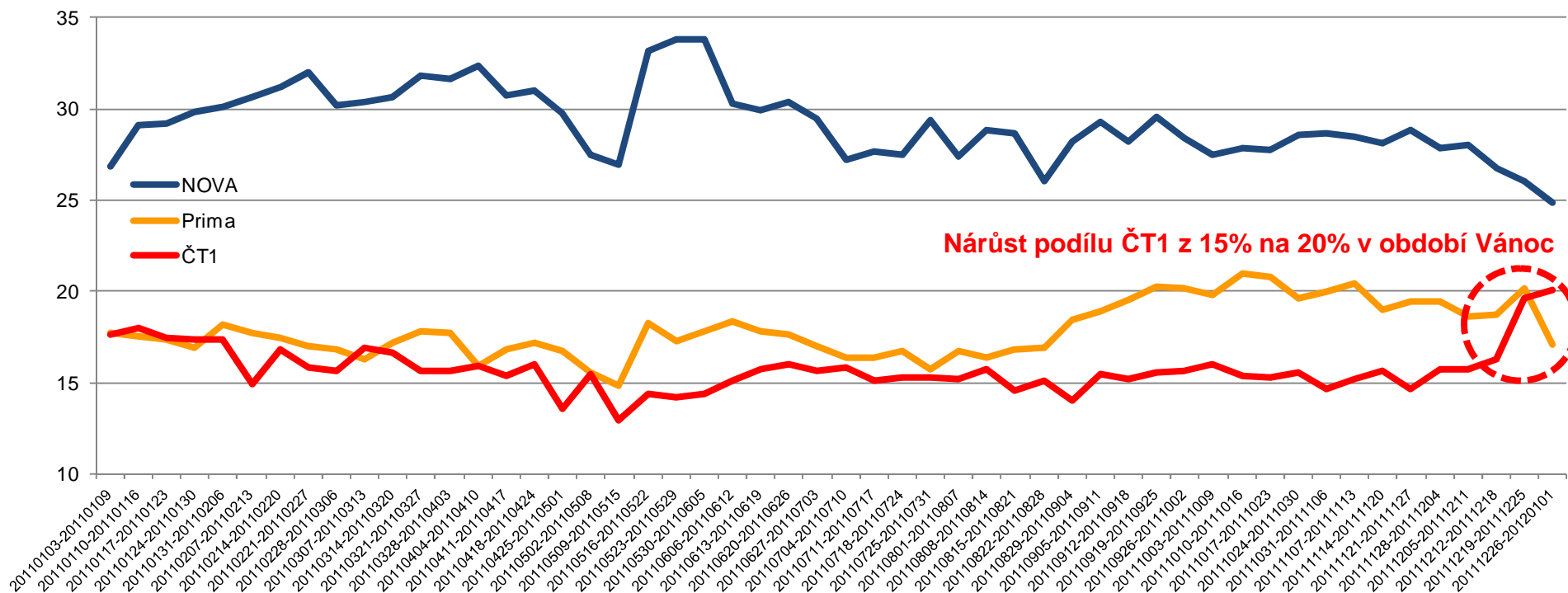


Primetime 18-23



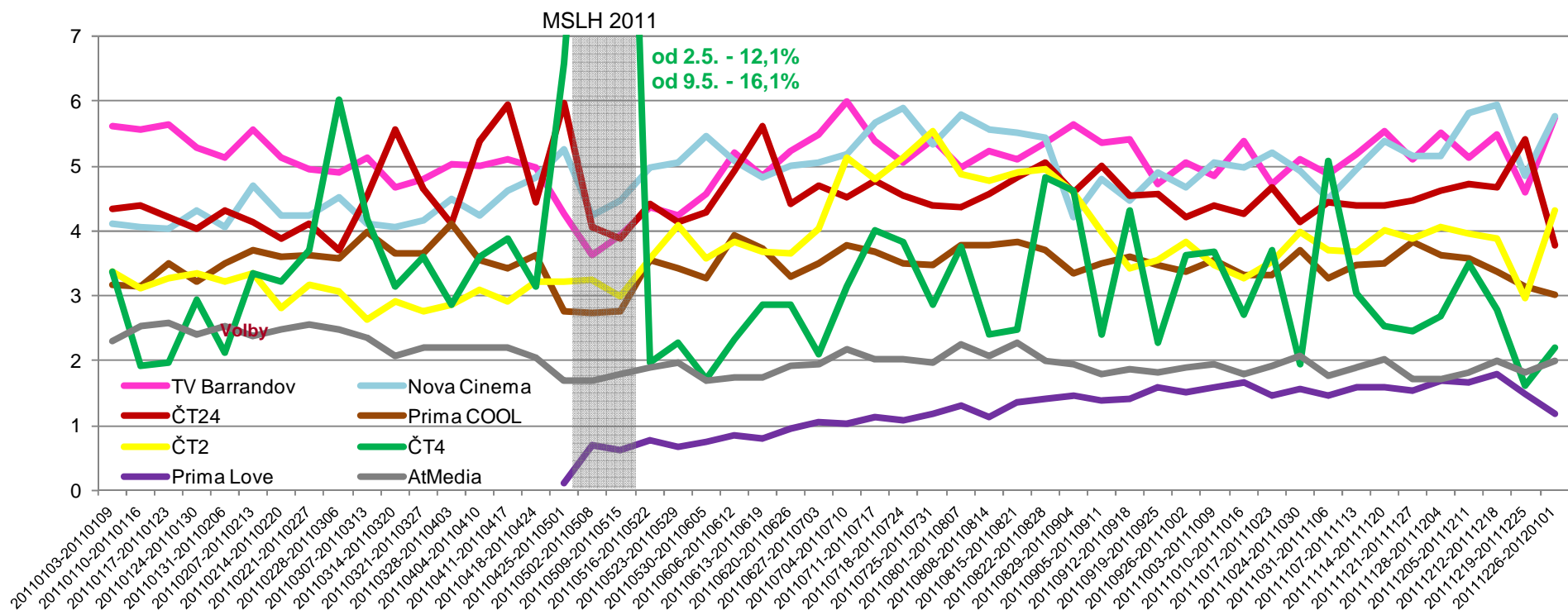
PODÍL NA SLEDOVANOSTI – vývoj dle týdnů a stanic (Share v %, D15+, 06:00-06:00)

Dominantní stanice



PODÍL NA SLEDOVANOSTI – vývoj dle týdnů a stanic (Share v %, D15+, 06:00-06:00)

Menší stanice

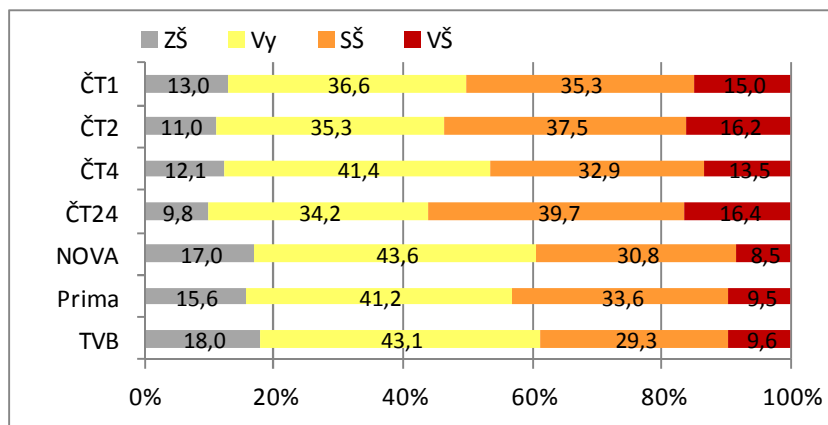


AFINITA + SKLADBA DIVÁKŮ

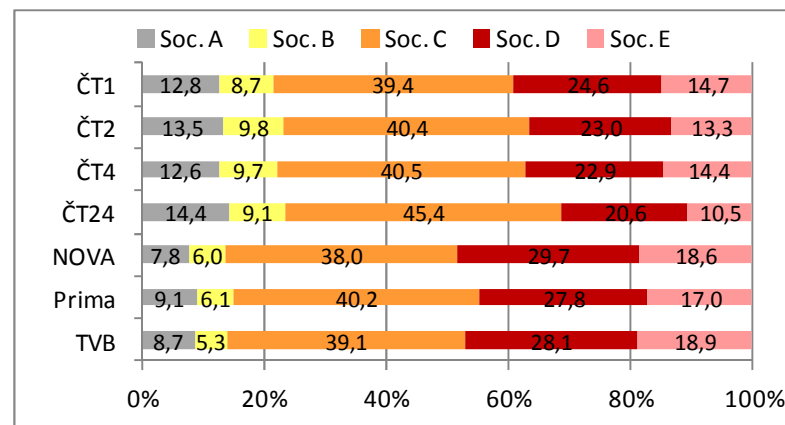
(složení diváků v %, D15 = 100%)

STANICE	Cílová skupina / Afinita					
	VŠ / 109	Soc. A / 109	Soc. B / 117	H18+ / 130	H s dět.0-4 / 110	Ž15+ / 112
ČT1	VŠ / 109	Soc. A / 109	Soc. B / 117	H18+ / 130	H s dět.0-4 / 110	Ž15+ / 112
ČT2	SŠ / 107	VŠ / 118	M45-54 / 120	Soc. A / 116	Soc. B / 133	P18+ / 136
ČT4	M15+ / 147	M35-44 / 142	M45-54 / 189	Soc. A / 108	Soc. B / 137	P18-54 / 130
ČT24	M15+ / 117	SŠ / 114	VŠ / 119	Soc. A / 123	Soc. B / 125	P18+ / 141

Skladba diváků – dle vzdělání (v %)



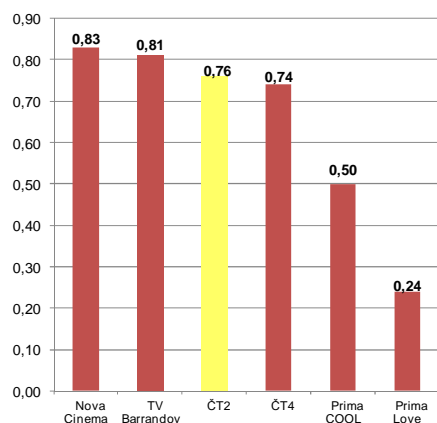
Skladba diváků – dle sociálního profilu (v %)



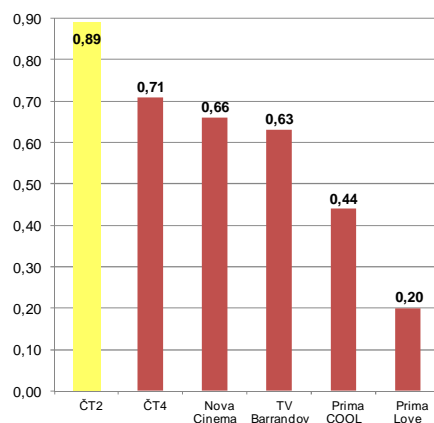
PRŮMĚRNÝ RATING, DÉLKA A POČET REKL. BLOKŮ

(Rating v %, D15+)

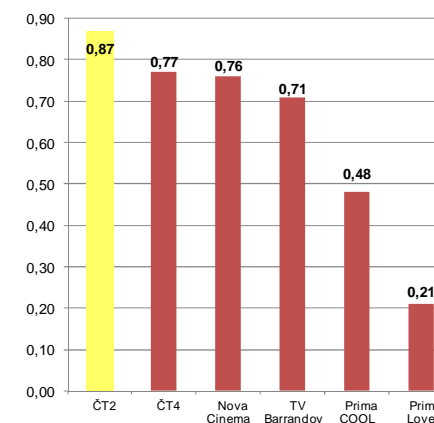
Průměrný rating: D15+



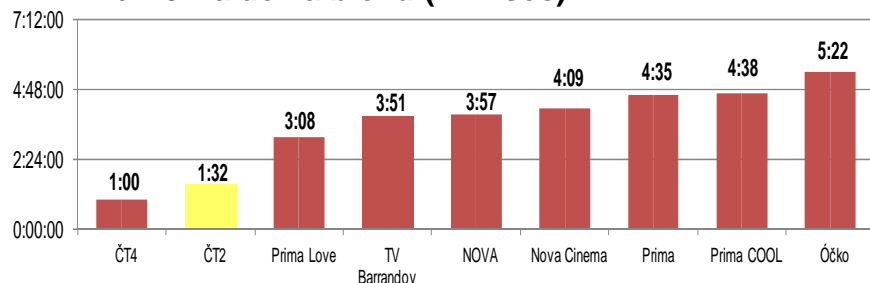
Průměrný rating: D15+, SŠ/VŠ



Průměrný rating: D15+, Soc. ABC

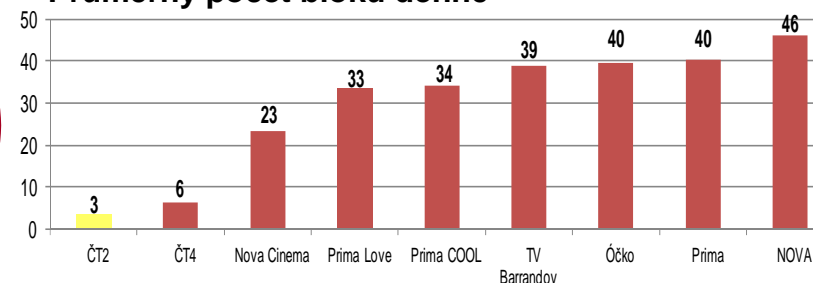


Průměrná délka bloku (min:sec)



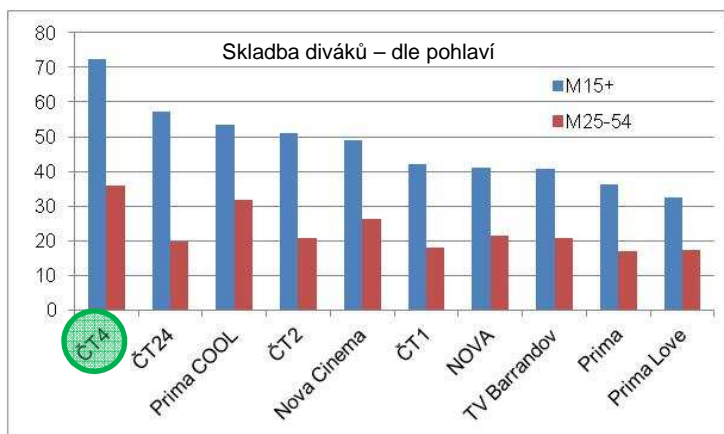
Na ČT2 jsou denně vysílány pouze cca 3 krátké bloky, které patří k nejsledovanějším v rámci nedominantních stanic

Průměrný počet bloků denně



SKLADBA DIVÁKŮ + AFINITA BLOKŮ

(složení diváků v %, D15+ = 100%)



Cílová skupina ČT4

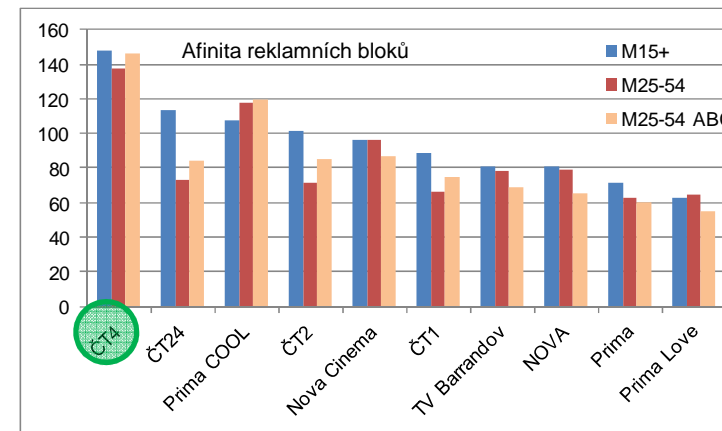
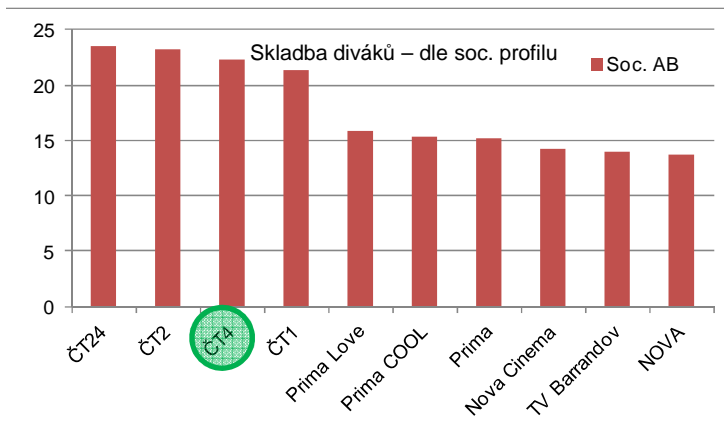
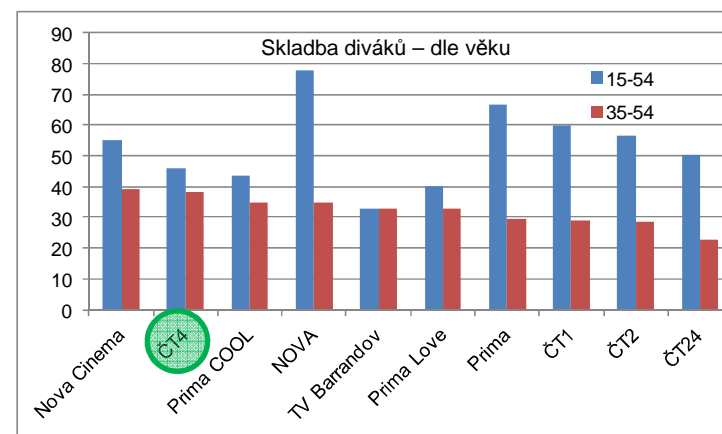
Muži
(nejvíce ze všech TV)

Lidé středního věku
(ČT4 má vyšší podíl lidí 35-54 než Nova a Prima)

Lidé s nejvyššími příjmy

ČT4 má jasně nejvyšší afinitu reklamních bloků v segmentu

Muži
Aktivní muži 25-54 let
Aktivní muži s nejvyššími příjmy





Plánované programové tipy

ŽIVOT JE PLES

Premiérový
český seriál

Premiéra: pondělí 20:00 ČT1

Charakteristika

16-ti dílný **komediální seriál** ze současnosti plný energie a radosti. Jde o humorné a svěží vyprávění z prostředí domova pro seniory, které si z úskalí stáří tropí legraci, ale nevyhýbá se ani smrti. Stáří je ukázáno ve vši jeho kráse, smutku, osamělosti, moudrosti i veselosti.

Seriál chce stáří popularizovat a ukázat, že staří lidé někdy rozumí mladým více než tzv. střední generace. A nejenom mladým, ale životu vůbec. Proto zde nevystupují jen hrdinové penzijního věku, právě naopak, seriál vypráví o všech věkových kategoriích.

Hlavní hrdinka Táňa Fialová má syna pubertáka Kryštofa a s ním spousty starostí. Táňa je neúspěšná herečka oblastního divadla, která se ze dne na den ocitá bez práce a řízením osudu přijme práci v domově seniorů.

Hrají: Lenka Vlasáková, Iva Janžurová, Květa Fialová, Jana Štěpánková, Daniela Kolářová, Jiří Krampol, Radek Brzbohatý, Stanislav Zindulka, Miroslav Etzler aj.

Cílová skupina

Hospodyně, středoškoláci, přednostové, ženy středního věku, lidé se středními a vyššími příjmy..

Předpokládaný rating: 16% (D15+)



POŠTA PRO TEBE

Zábavný pořad
vysílaný od
května 2005

Premiéra: středa 20:00 ČT1

Charakteristika

Zábavný pořad určený nejširšímu rodinnému publiku, spojující talk show s atraktivními prvky žánru reality. Nabízí nečekaná setkání po letech, vyřešení dávných nedorozumění, hledání lásky, splnění tajných snů. To vše před zraky diváků.

Pořad se skládá z několika samostatných příběhů (nejčastěji ze tří). Na základě dopisů diváků umožní redakce splnění přání pisatele. Pomocník moderátora tzv. „pošťák“ vyhledá danou osobu a předá jí pozvánku na natáčení – neprozradí ale důvod a původce pozvání (v této nevědomosti zůstává až do okamžiku vstupu na scénu). Ve studiu pak můžeme sledovat emoce spojené s odhalením totožnosti iniciátora setkání a jeho pohnutek, které ho k tomu vedly.

Moderátorka: **Ester Janečková**

Cílová skupina

Starší lidé, hospodyně, ženy, přednostové, lidé s nízkými příjmy a vzděláním, lidé z malých obcí.

Předpokládaný rating: 11% (D15+)



DOBRODRUŽSTVÍ KRIMINALISTIKY

Oblíbený český
seriál opět v TV

Premiéra: čtvrtek 20:00 ČT1

Charakteristika

Populární cyklus detektivních příběhů o odvěkém zápasu práva se zločinem (1989).

Každý z příběhů tohoto volného cyklu zahrnuje vědeckou kriminalistickou disciplínu, která se uplatnila zpravidla při soudním procesu a posléze byla uznána jako nezvratný a usvědčující důkaz. Opět se tedy budeme setkávat se skutečnými historickými postavami.

V seriálu se objevily všechny hvězdy českého filmu. Režie a scénář: Jiří Moskalyk.

Cílová skupina

Hospodyně, přednostové, diváci s vysokými příjmy a vzděláním, ženy, lidé středního věku.

Předpokládaný rating: 10% (D15+)



VYPRÁVĚJ III. a IV.

Nova III. a IV. řada
s vysokým ratingem

Premiéra: pátek 20:00 ČT1 (IV. řada pravděpodobně na podzim 2012)

Charakteristika

Retro seriál je kronika naší nedávné minulosti a pohled do historie prostřednictvím mikrosvěta rodiny, která žije v konkrétní historické době. Díky Karlovým vzpomínkám se před námi odvíjí sága rodiny Dvořákových v průběhu několika desetiletí. Je to poutavá mozaika lidských osudů a vztahu tří generací.

První 26-ti dílná řada seriálu, která nás zavedla do let 1964-1973, získala velký divácký ohlas a **cenu ankety Týtý 2009 v kategorii seriál roku**. Volně navazující díly druhé série se odehrávaly v době normalizace mezi lety 1973-1978 a staly se **absolutním vítězem Týtý 2010**.

III. premiérová řada, vysílaná letošní podzim, má 26 dílů a přibližuje dobu 80.let. Hlavní hrdina a vypravěč Honzík je již skoro dospělý muž, který žije ve světě diskoték, hitů M.Davida, céček, chmelové brigády nebo pořadníku na auto Favorit. Příběhy postav naváží na ty předchozí, ale zároveň se edná o samostatnou sérii s uzavřeným příběhem. Věrná výprava a dobové kostýmy opět dodávají příběhům na opravdovosti.

Hrají: R. Vojtek, A. Kerestešová, V. Freimanová, S. Skopal, N. Divišková, A. Stanková, J. Nosek, V. Žilková, J. Štěpnička a další.

Cílová skupina

Hospodyně (s dětmi), ženy aktivního věku, lidé s vysokými příjmy, přednostové, lidé se SŠ/VŠ vzděláním

Předpokládaný rating: 15% (D15+)



VŠECHNOPÁRTY

Nejsledovanější
česká talkshow

Premiéra: pátek 21:30 ČT1

Charakteristika

Karel Šíp se ptá hostů ze světa kultury, sportu či politiky. A tak je tu pro vás týden co týden ta pravá *Všechnopárty* a její zajímavá témata.

Karel Šíp se ptá na *všechno* v rámci daného tématu a slovo *párty* plní funkci nevázané zábavy, během které je všechno povoleno. Témata jsou dosti ožehavá, jako např. alkohol, velké věkové rozdíly, přiměřená sebeobrana, nebo jaké jsou hranice erotiky ve filmu a televizi. Mísí se tu humor získaný vlastními zážitky s profesionálním nadhledem a především glosováním moderátora.

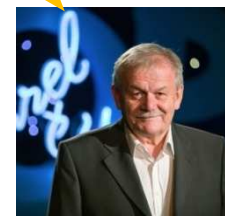
Do pořadu, který je v podstatě televizní poradnou Karla Šípa, jsou zvány osobnosti veřejného a společenského života, které mají s tématem své vlastní zkušenosti. Kromě nich je v pořadu vždy přítomen odborník na slovo vzatý.

Karel Šíp je vítězem kategorie Osobnost televizní zábavy v **anketě Týtý 2010**.

Cílová skupina

Hospodyně, přednostové, diváci z vyšších socio-dem. skupin, vysokoškoláci, středoškoláci, ženy

Předpokládaný rating: 15% (D15+)



TRUMFY MIROSLAVA DONUTILA

Nový pořad
nejoblíbenějšího
českého baviče

Premiéra: sobota 20:00 ČT1 (nepravidelný měsíčník)

Charakteristika

Nová takshow oblíbeného herce a baviče **Miroslava Donutila**, jehož hosty budou osobnosti českého národa, které u nás i ve světě patří mezi špičku.

Pořad je milým povídáním, ohlédnutím za úspěchy kariéry a života pozvaných hostů a připomenutím jejich slavných a zajímavých chvil, a to vše za hudebního doprovodu (např. T.Klus, M.Jandová, Nightwork atd.). Netradičnost pořadu spočívá v tom, že každý díl se bude odehrávat v jiném prostředí (např. v divadle, v hospodě, na parníku, na fotbalovém hřišti atd.).

Prvními hosty pořadu, který se na obrazovkách bude objevovat přibližně 1x za měsíc, jsou B. Polívka a J. Čvančarová, M. Sábliková a P. Novák, J. Jágr a M. Nový, P. Šabach a M. Viewegh aj.

Stopáž: 50 minut

Cílová skupina

Lidé s vysokými příjmy, hospodyně, přednostové, lidé z menších měst, ženy, středoškoláci a vysokoškoláci.

Předpokládaný rating: 12% (D15+)



STARDANCE V.

Již 5.ročník mimo-
řádně sledované
taneční show

Premiéra: sobota 20:00 ČT1 (pravděpodobně na podzim 2012)

Charakteristika

České celebrity a profesionální tanečníci opět na obrazovkách ČT. Emoce a vzrušení, smích a napětí. To nejlepší z české a světové taneční hudby. Mimořádně velký divácký zájem. Tak vypadaly všechny čtyři ročníky taneční soutěže StarDance, která se na ČT1 poprvé objevila před 5 lety.

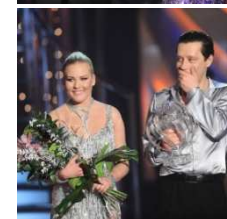
Celý koncept pochází z dílny BBC, kde se tato soutěž úspěšně vysílá již od roku 2005. V osmi sobotních finálových večerech se tančí o vítězství. Pár vždy tvoří jeden profesionál a jedna celebrita, ta může pocházet z řad sportovců, zpěváků, herců, moderátorů či politiků, ale musí být z oboru nepřibuzného tanci. Kromě prvního večera je na základě diváckého hlasování pokaždé vyloučen jeden soutěžní pár.

Vyhrává ten, kdo více zaujme porotu a diváky. Hlasuje se každý týden a každý týden tak taneční páry musí zvládnout nové tance. Vítězný pár bude opět korunován jako Král a Královna tanečního parketu a získá vítěznou trofej.

Cílová skupina

Ženy, starší lidé, hospodyně, přednostové, lidé s vysokými příjmy, vysokoškoláci a středoškoláci.

Předpokládaný rating: 16% (D15+)



SPORTOVNÍ AKCE NA ČT4

3 největší
sportovní akce na ČT4:
MSLH, EURO a LOH

FOTBALOVÉ PŘENOSY

Gambrinus liga

Liga mistrů

Evropská liga UEFA

Mistrovství Evropy ve fotbale (EURO 2012, 8.6.-1.7., Polsko a Ukrajina)

HOKEJOVÉ PŘENOSY

Extraliga ledního hokeje

Série Euro Hockey Tour (LG Games, Czech Hockey Games, Karjala Cup, Channel One Cup)

MS v ledním hokeji (4.-20.5.2012, Švédsko a Finsko)

OLYMPIÁDA

XXX. letní olympijské hry v Londýně (26.7.-12.8.2012)

Výběr z dalších velkých sportovních událostí a eventů plánovaných na ČT4 v roce 2012:

ME v atletice (27.6.-1.7.2012, Finsko)

MS v halové atletice (9.-11.3.2012, Turecko)

Davis Cup (1.kolo Česko – Itálie, 10.-12.2.2012, poté další zápasy play-off vč. finále)

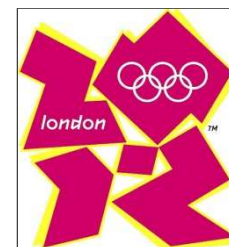
Fed Cup (1.kolo Německo – Česko, 4.-5.2.2012, poté další zápasy play-off vč. finále)

Tour de France (30.6.-22.7.2012)

MS v rychlobruslení (22.-25.3.2012, Nizozemí)

MS v krasobruslení (26.3.-1.4.2012, Francie)

Velká pardubická (14.10.2012)





Obchodní politika 2012



Obchodní politika

VÝCHOZÍ PODMÍNKY

Klasická/spotová reklama - zákonné limity:

- **0,50 % denního vysílacího času na ČT2 a ČT4 = 7 min. a 12 sec. / den**
- Reklama na **ČT1 a ČT24** je z důvodu platnosti novely zákona o České televizi **zrušena od 22.10.2011 (s výjimkou reklamy u pořadů definovaných zákonem)**

Nespotové komerční aktivity na všech kanálech České televize - **ČT1, ČT2 a ČT4:**

- **Sponzorování pořadu:** standardní sponzorské vzkazy, injektáže
- **Sponzorování programu:** upoutávky, reklamní znělky (mimo ČT1), miniprogramy
- **Teletext**
- **Product Placement**
- **Crossmediální projekty vč. soutěží**

Pozn.: reklama formou teleshoppingu a nákupu extra není od 22.10.2011 možná na žádném kanálu České televize



Obchodní politika

KLASICKÁ REKLAMA ČT2 + ČT4

ČT2: blokový ceník + možnost nákupu na garantované kampaně

ČT4: pásmový ceník + možnost nákupu na garantované kampaně

Prodejní cílová skupina

Dospělí 15+

Časová období

Medium season: březen, červen, září, prosinec 2012

High season: duben, květen, říjen, listopad 2012

Low season: leden, únor, červenec, srpen 2012

Reklamní bloky

otevření až 6 reklamních bloků na ČT2 a až 8 reklamních bloků na ČT4 denně v závislosti na programovém schématu konkrétních dní

samostatné ceníky speciálních akcí na ČT4:

- Euro Hockey Tour
- Play off - Extraliga ledního hokeje
- Liga mistrů, Evropská liga UEFA
- Gambrinus liga
- MSLH
- ME fotbal
- LOH



Obchodní politika

SPONZORING ČT1 + ČT2 + ČT4

Ceníková cena stanovena na základě predikované sledovanosti
Crossmediální nabídky

Možnost garantovaných kampaní

„Balíček“ vybraných pořadů na ČT1 + ČT2

Prodejní cílová skupina: Dospělí 15+

Standardní správa garantovaných kampaní (průměrný rating sponzorského vzkazu)

Prodej na měsíční bázi

Časová období

Medium season: březen, červen, září, prosinec 2011

High season: duben, květen, říjen, listopad 2011

Low season: leden, únor, červenec, srpen 2011

Vybrané pořady, které se budou prodávat pouze na „pevný ceník“

Časomíra 19:00 LOH

Předpověď počasí MSLH

Večerníček ME fotbal



Obchodní politika

OBECNÉ OBCHODNÍ PODMÍNKY ČT

- Příplatek za vyžádanou pozici (první nebo poslední v bloku) = +30 %
- Příplatek za další vyžádanou pozici = +20 %
- Za nedominantní prezentaci výrobku, služby či jména dalšího klienta v reklamním spotu se účtuje přírážka 15 % za každý z nich
- Možnost správy garantovaných kampaní na kanálech ČT2 i ČT4 v rámci jedné kampaně
- Poskytnutí agenturní provize zachováno

- Délkové koeficienty

5 sekund	0,50	35 sekund	1,25
10 sekund	0,50	40 sekund	1,45
15 sekund	0,77	45 sekund	1,60
20 sekund	0,90	50 sekund	1,75
25 sekund	0,95	55 sekund	1,90
30 sekund	1,00	60 sekund	2,00



Obchodní politika

NEGOCIAČNÍ POLITIKA | VSTUPNÍ PARAMETRY

- ČT1: stabilní až mírně rostoucí share – odhadovaná průměrná hodnota podílu v roce 2012: 16,0%
- ČT4: rostoucí share – odhadovaná průměrná hodnota podílu v roce 2012: 5,0%
- ČT2 + ČT24: stabilní share – odhadované průměrné hodnoty v roce 2012: 4,0% (ČT2), 4,5% (ČT24)

- Výraznější profilování jednotlivých kanálů => efektivnější zásah cílových skupin

- ČT1: plnoformátový kanál s důrazem na zábavu a původní tvorbu
- ČT2: alternativní kanál pro různé cílové skupiny
- ČT24: špičkový zpravodajský kanál s průběžně aktualizovaným zpravodajským servisem
- ČT4: unikátní sportovní kanál zajišťující přenosy a informace ze světových událostí až po „malé české sporty“



Obchodní politika

NEGOCIAČNÍ POLITIKA | ZÁKLADNÍ PODMÍNKY

- Investice do nespotové komunikace
- Investice v low season
- Roční garance objemu
- Využití jednoho z balíčků:
 - klasická reklama ČT2 + ČT4 (min. 30 % GRP's / spotů na jednom z kanálů)
 - klasická reklama (ČT2, ČT4) + sponzoring (ČT1, ČT2, ČT4 mimo akce se speciálním ceníkem)



Media Master

Lazarská 1719/5

110 00, Praha 1

www.media-master.cz



+420 251 082 111



+420 222 523 542