

NA PLOVÁRNĚ (s Markem Ebenem)

Charakteristika

Televizní talk show "Na plovárně" se objevuje na obrazovce České televize už od roku 1998. První díly byly natočeny v prostorách zrekonstruované pražské "občanské plovárny" (odtud název). Poté se natáčení přesunulo do příjemného prostředí klubu Avion. Tady našel štáb plné pochopení, skvělé zázemí a klid pro práci. Nejedná se o žádnou bulvární nebo investigativní žurnalistiku, ale o klidné a milé povídání se zajímavými lidmi z celého světa. Tato skutečnost je podepřena osobou hostitele, kterým je velká hvězda obrazovky České televize, pan Marek Eben.

Marek je znám jako herec, muzikant a především jako TV presenter. Jeho milé, inteligentní a seriózní vystupování mu vyneslo nesmírnou popularitu a je hlavním důvodem skutečnosti, že za celou dobu trvání "plovárny" nabídnuté natáčení nikdo neodmítl.

Cílová skupina

Lidé s nejvyššími příjmy, lidé z velkoměst, přednostové, hospodyně, vysokoškoláci a středoškoláci, lidé z velkoměst, ženy.

Cenová nabídka

Počet možných sponzorů: 2

Exkluzivita (pouze 1 sponzor): +30%

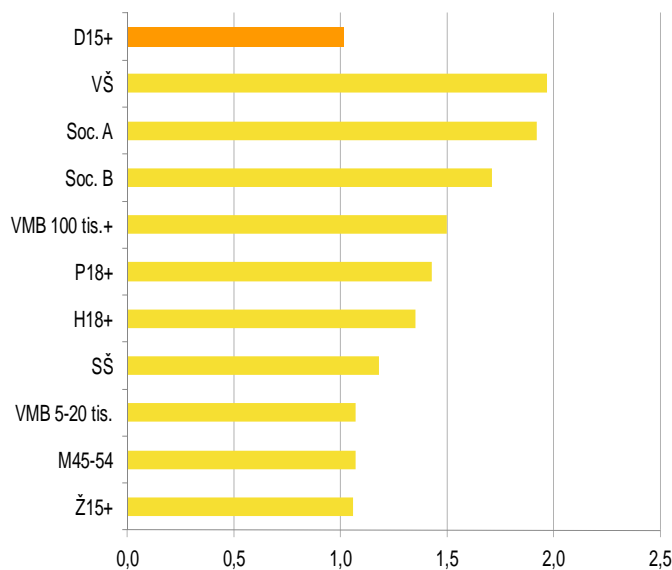
40.000 Kč / díl

(celkem 2 vzkazy: 10 sec. před a po pořadu)

Premiéra: neděle 21:20 ČT2

20:30 - 21:20	Věda a technika sponz.vzkaz
21:20 - 21:45	Na plovárně sponz.vzkaz
21:45 - 23:30	Zahranční film

Průměrná sledovanost (rating v %) NA PLOVÁRNĚ, neděle 21:30, ČT2



Zdroj: ATO - Mediaresearch, 1.9. – 15.12.2011

Průměrný počet GRP/D15+ za měsíc: 8
(celkem 8 sponzorských vzkazů)



Uvedená cena je kalkulována za 1 díl pro 10" vzkaz před a po pořadu. Ceny jsou uvedeny bez DPH. **Aktualizováno: 21.12.2011**