

# PROFIL ZLOČINU

## Charakteristika

Proč se z někoho stane vrah a z druhého oběť? Forenzní psychologka hrdinkou francouzského kriminálního seriálu (2009-2010).

Chloé Saint-Laurentová má vedle své vysoké profesionality i mimořádnou schopnost vcítit se do duše oběti i zločince. Je přidělena k dobře sehanému týmu pařížských kriminalistů. Šéf této skupiny však nevidí v nové kolegyni, která jako by občas přestávala vnímat své okolí, nic přínosného pro svůj tým. Naopak, působí jako rušivý prvek, který vlastně všechny zdržuje. Kdo stojí za touhle hubenou mladou ženou ve fialovém kabátku s nepřehlédnutou žlutou taškou, že ji přidělili k tak dobře sehanému týmu? I přes veškeré protesty mu však nezbyvá, než ji vzít na vědomí a vydržet, než jeho nadřízený uzná svou chybu. Ale Chloé se v práci projevuje jako výrazná osobnost, která dokonale zvládá svou profesi. Jako psychologka se specializací na forenzní disciplínu se postupně stává důležitou součástí této kriminalistické skupiny.

Za seriálem Profil zločinu stojí nejsilnější francouzská televizní stanice TF1. Úspěch prvních epizod podnítil natáčení dalších řad. Po osmnácti dokončených epizodách se pracuje na dalších dvanácti částech.

## Cílová skupina

Muži středního věku, přednostově, lidé z měst, lidé s vysokými příjmy, vysokoškoláci, hospodyně.

## Cenová nabídka

Počet možných sponzorů: 2

Exkluzivita (pouze 1 sponzor): +30%

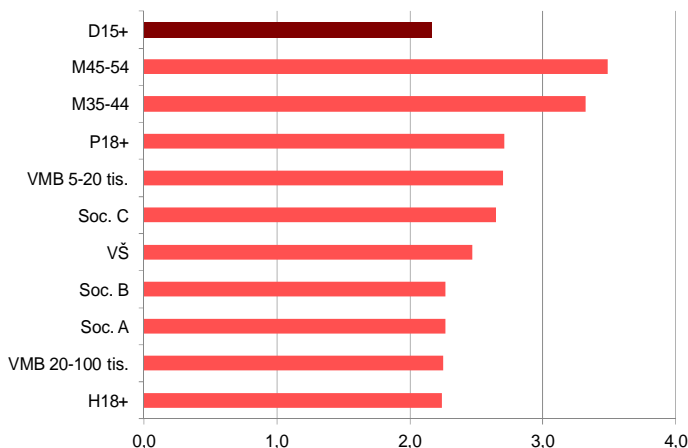
**50.000 Kč / díl**

(2 vzkazy: 10 sec. před a po pořadu)

## Premiéra: čtvrtek 22:30 ČT1

21:45 - 22:30	Přežít
	<b>sponz.vzkaz</b>
22:30 - 23:30	<b>Profil zločinu</b>
	<b>sponz.vzkaz</b>
23:30 - 01:00	Film

## Průměrná sledovanost (rating v %) PACIFIC, čtvrtek 22:15, ČT1



Zdroj: ATO - Mediaresearch, 15.9.-30.11.2011

## Průměrný počet GRP/D15+ za měsíc: 17 (celkem 8 sponzorských vzkazů)



Uvedená cena je kalkulována na 1 díl pro 10" vzkaz před a po pořadu. Ceny jsou uvedeny bez DPH. **Vydáno 21.12.2011**