

PAN TAU

Charakteristika

Po dvanácti letech uvádí Česká televize legendární seriál Pan Tau v jedné řadě, všech 33 dílů za sebou. První série byla spjatá s rodinkou malého kluka Emila (rodiče hráli Slávka Budínová a Jiří Sovák). S příchodem Jana Wericha se seriál soustředil kolem malé holčičky Claudie a jejího dědečka, kteří za pomoci pana Tau zažijí mnohá dobrodružství na svých cestách. V další sérii se mužiček s kouzelnou buňkou (Otto Šimánek) dostane do nové rodiny Urbanových (Jiřina Bohdalová a Vladimír Menšík), kterým připomíná strýčka Alfonse, a i tady pomáhá dětem svými roztomilými kousky. V poslední sérii se pan Tau dokonce ocitne na křídle letadla a způsobí řadu problémů letovému inspektorovi (Vlastimil Brodský). Ale hlavně přinese opět spoustu radosti dětem. Celé generace dětí nejen v Čechách a na Moravě znají z televizních obrazovek kouzelného mužička s buňkou a deštníkem. Pan Tau se umí měnit v malého panáčka, nebo v dospělého muže a pomocí kouzelné buňky plní různá dětská přání.

Cílová skupina

Seriál je určen hlavně mladším dětem, ale těší se vysoké obliby i u starších dětí a mladých lidí a rodičů.

Cenová nabídka

Počet možných sponzorů: 2

Exkluzivita (pouze 1 sponzor): +30%

100.000 Kč / díl

(celkem 2 vzkazy: 10 sec. před a po pořadu)

Premiéra: neděle 18:00 ČT1

17:15 - 18:00

Zahalte jí tvář

sponz.vzkaz

18:00 - 18:35

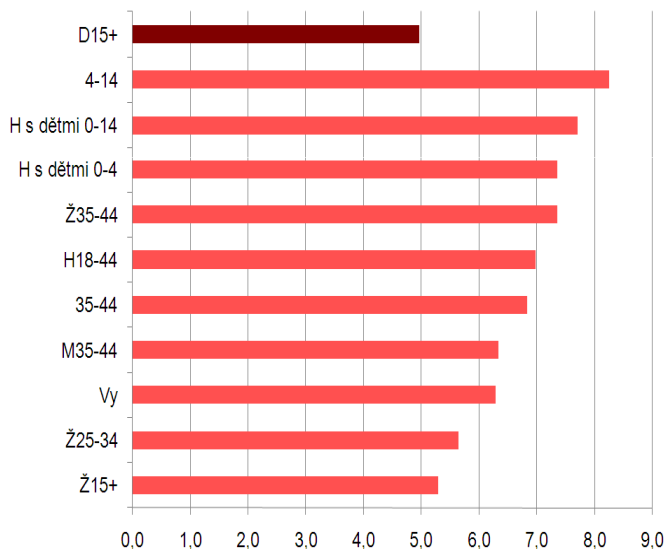
Pan Tau

sponz.vzkaz

18:35 - 18:45

Dokument

Průměrná sledovanost (rating v %) PAN TAU, neděle 18:00, ČT1



Zdroj: ATO - Mediaresearch, 1.1. – 30.4.2010

Průměrný počet GRP/D15+ za měsíc: 40
(celkem 8 sponzorských vzkazů)



Uvedená cena je kalkulována na 1 díl pro 10" vzkaz před a po pořadu. Spojte masový zásah s rychlým a neomezeným teletextem. Číslo TTX strany může být součástí sponzorského vzkazu. Ceny jsou uvedeny bez DPH.

Aktualizováno: 22.6.2010