

# NEDĚLNÍ ČESKÉ FILMY

## Charakteristika

Nedělní pozdní večery patří od ledna 2011 českým **kriminálním** zločinům a **detektivním** příběhům, převážně za posledních 20 let. Filmy jsou atraktivní nejen scénářem, ale i hereckým obsazením.

## Cílová skupina

Hospodyně, lidé s vysokým vzděláním a příjmy, přednostové, lidé z velkoměst, ženy středního věku.

## Cenová nabídka

Počet možných sponzorů: 2  
Exkluzivita (pouze 1 sponzor): +30%

**80.000 Kč / film**

(celkem 2 vzkazy: 10 sec. před a po pořadu)

## Premiéra: neděle 22:00 ČT1

21:30 - 22:00

168 hodin

**sponz.vzkaz**

22:00 - 23:30

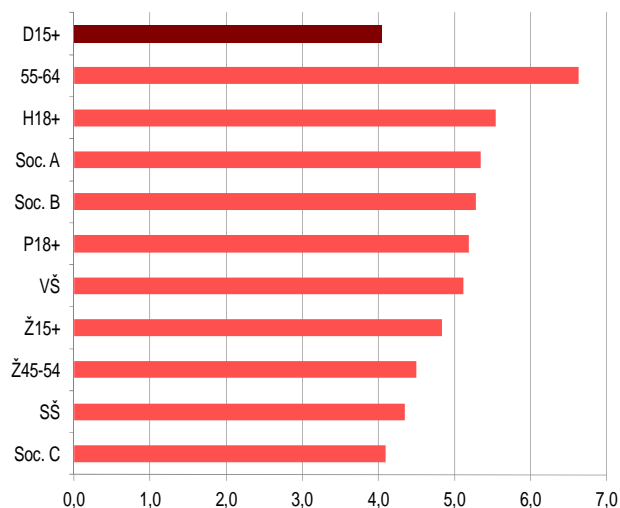
**Český krimi film**

**sponz.vzkaz**

23:30 - 23:35

Losování

## Průměrná sledovanost (rating v %) ČESKÝ FILM, neděle 22:00, ČT1



Zdroj: ATO - Mediaresearch, 1.9. – 15.12.2011

**Průměrný počet GRP/D15+ za měsíc: 32**  
(celkem 8 sponzorských vzkazů)



Uvedená cena je kalkulována na 1 díl pro 10" vzkaz před a po pořadu. Ceny jsou uvedeny bez DPH. **Vydáno: 21.12.2011**