

EVERWOOD

Charakteristika

Nejenom ve velkoměstě žijí lidé. A všude je třeba zázraků medicíny. Americký seriál (2002).

Poklidné městečko Everwood v klínu Skalistých hor netušilo, jaký vzruch do něj vnesou jeho tři noví obyvatelé. Je to teprve pár dní, co se roznesla zpráva, že ten nový doktor léčí zadarmo - a už se celé město stačilo rozdělit na dva téměř nesmiřitelné tábory: pro a proti přistěhovalcům. K jejich největším odpůrcům samozřejmě patří dlouholetý místní lékař, doktor Abbott, který se cítí být tou nekalou konkurencí přímo životně ohrožen. Ovšem i Delia a Ephram si už za tu chvíli stihli pořídit pár nepřátel. Zkrátka se zdá, že život Brownových v Everwoodu nebude žádnou procházkou růžovou zahradou. Nemluvě už o tom, že i jejich rodinné zázemí je lecčím, jen ne soužitím plným vzájemného pochopení...

Cílová skupina

Hospodyně s dětmi, mladé hospodyně, přednostové, ženy v aktivním věku, lidé se středními a nízkými příjmy.

Cenová nabídka

Počet možných sponzorů: 2

Exkluzivita (pouze 1 sponzor): +30%

80.000 Kč / díl

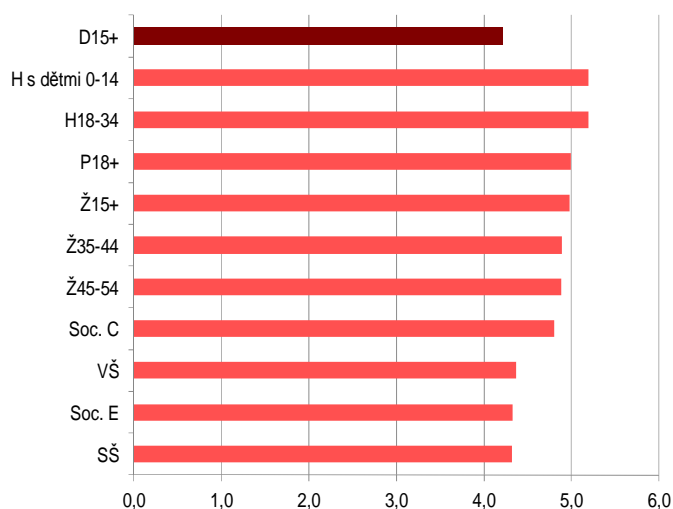
(2 vzkazy: 10 sec. před a po pořadu)

Premiéra: po-pá 17:00 ČT1

Nasazení: od 2.1.2012 (celkem 38 dílů)

16:30 - 17:00	AZ kvíz
	sponz.vzkaz
17:00 - 17:45	Everwood
	sponz.vzkaz
17:45 - 18:00	Černé ovce

Průměrná sledovanost (rating v %) SANITKA, pondělí-čtvrtek, 17:45, ČT1



Zdroj: ATO - Mediaresearch, 23.3.-7.4.2011

Průměrný počet GRP/D15+/měsíc: 168 (celkem 40 sponzorských vzkazů)



Uvedená cena je kalkulována na 1 díl pro 10" vzkaz před a po pořadu. Ceny jsou uvedeny bez DPH. **Vydáno 21.12.2011**