

# PŘEDPOVĚĎ POČASÍ a DOPRAVNÍ SERVIS v rámci Dobrého rána a Studia 6

## Charakteristika

Ranní pásmo České televize budí diváky ve všedních dnech již několik let. Od nového roku je ranní blok rozdělen na samostatné pořady, které jsou atraktivnější a díky rozdílné struktuře lépe uspokojí požadavky diváků.

**Dobré ráno (ČT1)** s novými moderátorskými dvojicemi dodá potřebnou startovací energii – diváci se v této ranní show mohou těšit na více soutěží a hudby nebo rozhovory se zajímavými hosty. Předpověď počasí přinesou nové rosničky a zpravodajský blok nabídne praktické rady a informace, které diváky opravdu zajímají.

**Studio 6 (ČT24)** je tříhodinový zpravodajský pořad, který přináší aktuální informace zejména z ekonomiky, politiky, kultury a společenského života. Tento informační tok je každou půlhodinu doplněn zprávami, předpovědi počasí a dopravním servisem. Zkušení novináři budou denně hovořit až s 20 nejpovolanějšími hosty.

## Cílová skupina

Přednostové, hospodyně, hospodyně s dětmi, lidé ze středních měst, lidé s vyššími a nejvyššími příjmy, lidé středního a vyššího věku, středoškoláci.

## Cenová nabídka

Počet možných sponzorů: 2

Exkluzivita (pouze 1 sponzor): +30%

**ČT1 - 10x denně Předpověď počasí (200 vzkazů/měsíc)**

**1.450.000 Kč**

**ČT1 teletext - upoutávky v rubrikách a reklamní servis**

**50.000 Kč**

**ČT24 - 5x denně Předpověď počasí a 5x denně Dopravní servis (200 vzkazů/měsíc)**

**200.000 Kč**

**Balíková cena: 1.700.000 Kč / měsíc / 400 vzkazů**

**Dobré ráno**

**po-pá 5:59 - 8:30 ČT1**

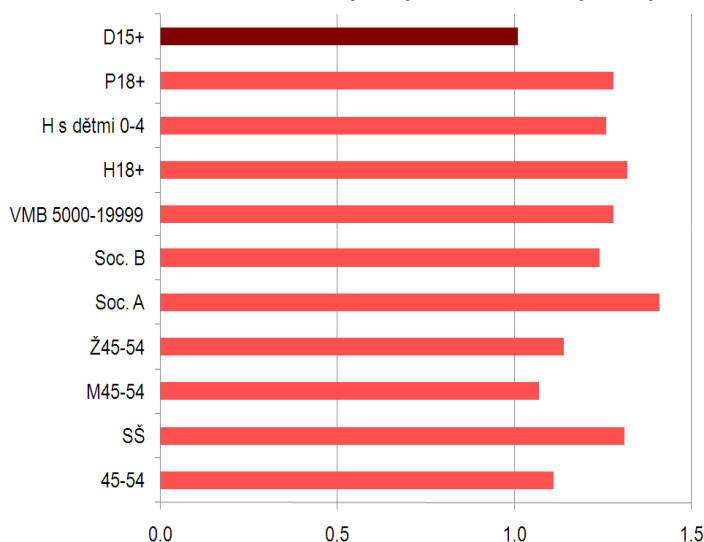


**Studio 6**

**po-pá 5:59 - 9:00 ČT24**



**Sledovanost v cíl. skupinách (rating v %)  
DOBŘÉ RÁNO (ČT1) + STUDIO 6 (ČT24)**



Zdroj: ATO - Mediaresearch, 1.1. – 30.4.2010

**Průměrný počet GRP/D15+ za měsíc: 202  
(20 vzkazů denně = 400 vzkazů za měsíc)**

Uvedená cena je kalkulována na 1 měsíc pro 10" vzkazy před relacemi na obou kanálech. V případě objednání více měsíců je cena předmětem jednání. Spojte masový zásah s rychlým a neomezeným teletextem. Ceny jsou uvedeny bez DPH a jsou platné pro rok 2010.