

NA PLOVÁRNĚ (s Markem Ebenem)

Charakteristika

Televizní talk show "Na plovárně" se objevuje na obrazovce České televize už od r.1998.

První díly byly natočeny v prostorách zrekonstruované pražské "občanské plovárny" (odtud název). Poté se natáčení přesunulo do příjemného prostředí klubu Avion. Tady nalezl štáb plné pochopení, skvělé zázemí a klid pro práci.

Nejedná se o žádnou bulvární nebo investigativní žurnalistiku, ale o klidné a milé povídání se zajímavými lidmi z celého světa. Tato skutečnost je podepřena osobou hostitele, kterým je velká hvězda obrazovky ČT Marek Eben.

Marek je znám jako herec, muzikant a především jako TV presenter. Jeho milé, inteligentní a seriózní vystupování mu vyneslo nesmírnou popularitu a je hlavním důvodem skutečnosti, že nabídnuté natáčení dosud nikdo neodmítl.

Cílová skupina

Lidé s nejvyššími příjmy, lidé z velkoměst, přednostově, hospodyně, vysokoškoláci a středoškoláci, lidé z velkoměst, ženy.

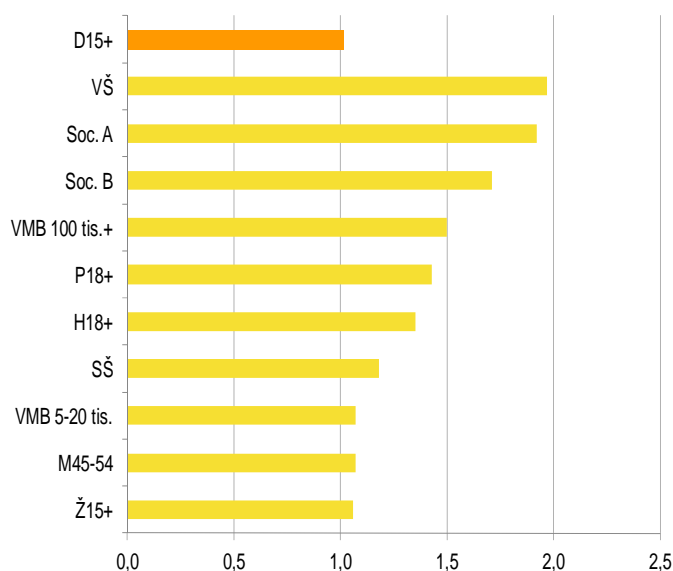
Cena za Product Placement

Cena bude stanovena dle individuálního rozsahu prezentace klienta.

(aktivní/pasivní využití produktu, dominantní/nedominantní záběr, verbální zmínka atd.)

Premiéra: neděle 21:20 ČT2

Průměrná sledovanost (rating v %)
NA PLOVÁRNĚ, neděle 21:30, ČT2



Zdroj: ATO - Mediaresearch, 1.9. – 15.12.2011



Specifikace jednotlivých forem umístění produktu vč. ukázek je uvedena v Pravidlech Product Placementu (viz www.media-master.cz).

Ceny jsou uvedeny bez DPH. **Aktualizováno 28.12.2011**

NA PLOVÁRNĚ (s Markem Ebenem)

Ukázka využití

Vhodné produkty: nápoje, občerstvení

